

国土交通省

[AT-P工法]
NETIS
登録番号QS-060003VE
(掲載期間終了)



大切な社会資本のストックマネジメントに貢献する



補強筋埋め込み方式PCM巻立て橋脚補強工法
令和3年度 施工実績書

ATA AT工法研究会
AT Method Research Institution

3-13 里見橋

工事名	令和2年度 第工維MKH11-11-1号 公共 道路メンテナンス補助 (橋梁補修) (国補正分) (翌債) 里見橋耐震補強・補修工事
工事場所	岐阜県高山市奥飛騨温泉郷平湯 地内
発注者	岐阜県古川土木事務所

工 法	AT-P工法
工事概要	N= 1 橋脚 A= 34㎡ 主鉄筋 D16 @250 / 帯鉄筋 D16 @100 t= 34mm
施工時期	令和 3年8月 ~ 令和 3年9月 AT-P工法(15日)
元請会社	株式会社 東亜製作所



3-15 粕川大橋

工事名	令和3年度 県営農道施設強化対策事業 揖斐中部4期地区 粕川大橋橋脚耐震補強第3号工事
工事場所	岐阜県揖斐郡池田町船子 地内(P7・P8橋脚)
発注者	岐阜県揖斐農林事務所

工 法	AT-P工法
工事概要	N= 2 橋脚 A= 113.6㎡ 主鉄筋 D51 @150 / 帯鉄筋 D22 @100 t= 41mm
施工時期	令和 3年 12月 ~ 令和 4年 3月 AT-P工法(57日)
元請会社	西建産業 株式会社



3-14 新広瀬橋

工事名	令和2年度 第工維MKH11-07-2号 公共 道路メンテナンス補助 (橋梁補修) (国補正分) (翌債) 新広瀬橋耐震補強・補修工事
工事場所	岐阜県高山市国府町広瀬町 地内(P1橋脚)
発注者	岐阜県古川土木事務所

工 法	AT-P工法
工事概要	N= 1 橋脚 A= 75㎡ 主鉄筋 D38 @250 / 帯鉄筋 D22 @125 t= 34mm
施工時期	令和 3年 12月 ~ 令和 4年 2月 AT-P工法 (28日)
元請会社	丸ス産業 株式会社



3-16 清水橋

工事名	橋梁補修工事(清水橋)
工事場所	福井県高浜町東三松 地内
発注者	高浜町

工 法	AT-P工法
工事概要	N= 1 橋脚 A= 94.1㎡ 主鉄筋 D25 @295 / 帯鉄筋 D22 @150 t= 41mm
施工時期	令和 4年2月 ~ 令和 4年4月 AT-P工法 (34日)
元請会社	新日本海事工業株式会社



3-17 開橋

工事名	枚方山城線(開橋)道路メンテナンス(改修)工事他
工事場所	京都府木津川市山城町平尾 地内(P3橋脚)
発注者	京都府山城南土木事務所

工法	AT-P工法
工事概要	N= 1 橋脚 A= 155.7㎡ 主鉄筋 D32 @255 / 帯鉄筋 D25 @100 t= 44 mm
施工時期	令和 4年1月 ~ 令和 4年3月 AT-P工法(55日)
元請会社	株式会社 森本組



3-19 金剛橋

工事名	第4-2-3 2-2-1号 公共 道路工事(橋脚補強工 金剛橋)
工事場所	岡山県和気郡和気町尺所 地内(P2・P3橋脚)
発注者	岡山県備前県民局

工法	AT-P工法
工事概要	N= 2 橋脚 A= 80㎡ 主鉄筋 D32 @260 / 帯鉄筋 D22 @100 t= 37mm
施工時期	令和 3年11月 ~ 令和 3年12月 AT-P工法(39日)
元請会社	株式会社 岡建設



3-18 第二今池橋

工事名	堺市・三国ヶ丘第二今池橋耐震補強他
工事場所	大阪府堺市堺区向陵中町1丁~3丁目 地内
発注者	堺市建設局

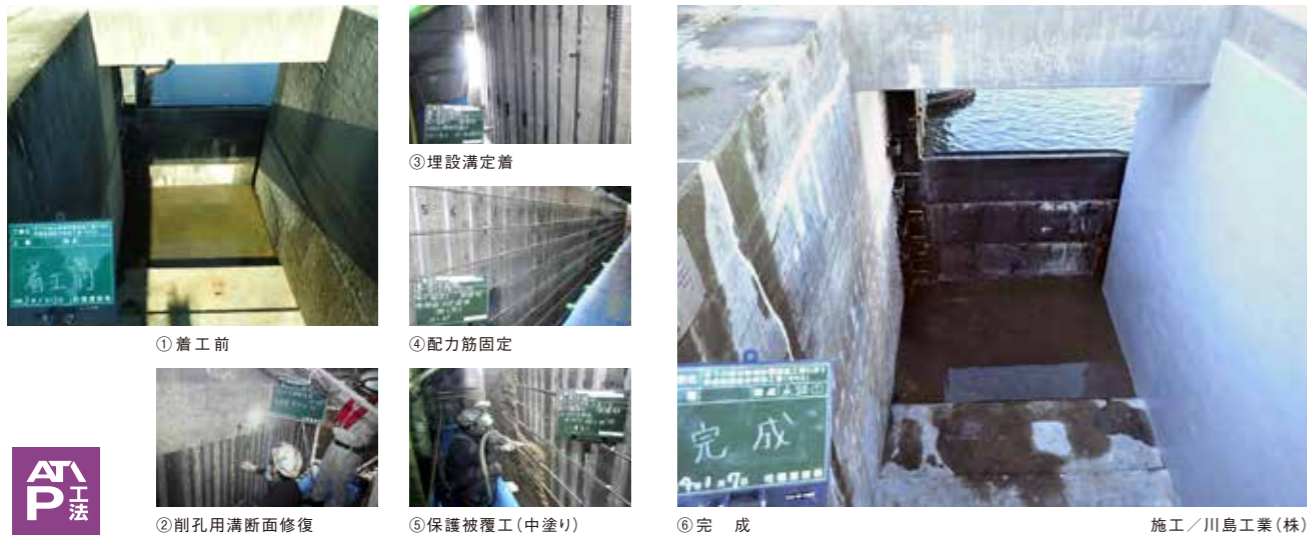
工法	AT-PN工法
工事概要	N= 2 橋脚 A= 60.1㎡ 主鉄筋 D25 @145 / 帯鉄筋 D22 @150 t= 69mm
施工時期	令和 4年1月 ~ 令和 4年5月 AT-PN工法(94日)
元請会社	大鉄工業 株式会社



3-1 木下川排水機場

工事名	木下川排水機場耐震補強工事に伴う除塵設備躯体補強工事(その2)
工事場所	東京都江戸川区平井7丁目 地内
発注者	東京都 江東治水事務所

工法	AT-P工法
工事概要	隔壁: A= 216.0㎡(2面) / 頂版: A= 106.5㎡(3面) 隔壁: 主鉄筋 D32 @200 / 配力筋 D13 @300 t=40 mm 頂版: 主鉄筋 D16 @250 / 配力筋 D13 @300 t=30 mm
施工時期	令和 3年7月 ~ 令和 4年1月 AT-P工法 (140日)
元請会社	松鶴建設 株式会社



3-3 高浜川水門2号

工事名	令和3年度 中小河川改良工事(5か年・緊急対策) 緊急防災対策河川工事合併工事(高浜川水門2号工)
工事場所	愛知県碧南市丸山町 地内(管理歩廊部、操作台)
発注者	愛知県知立建設事務所

工法	AT-P工法
工事概要	管理歩廊部: A= 11㎡ / 操作台: A= 35㎡ 管理歩廊部: 主鉄筋 D16@250 / 配力筋 D13@300 t= 30mm 操作台: 主鉄筋 D32@150 / 配力筋 D13@300 t= 30mm
施工時期	令和 3年 12月 ~ 令和 4年 3月 AT-P工法 (57日)
元請会社	株式会社木村建設



3-2 高浜川水門1号

工事名	令和3年度 中小河川改良工事(5か年・緊急対策) 緊急防災対策河川工事合併工事(高浜川水門1号工)
工事場所	愛知県碧南市丸山町 地内(P2門柱)
発注者	愛知県知立建設事務所

工法	AT-P工法
工事概要	門柱: A= 31㎡(1面) 門柱: 主鉄筋 D51 @300 / 配力筋 D25 @300 t= 44mm
施工時期	令和 3年11月 ~ 令和 3年12月 AT-P工法 (24日)
元請会社	石橋建設興業 株式会社



3-4 井戸川樋門1号

工事名	令和2年度河川地震高潮 第A03-2分0002号 三重県沿岸地区(井戸川樋門1号)耐震対策工事
工事場所	三重県熊野市井戸町 地内
発注者	三重県熊野建設事務所

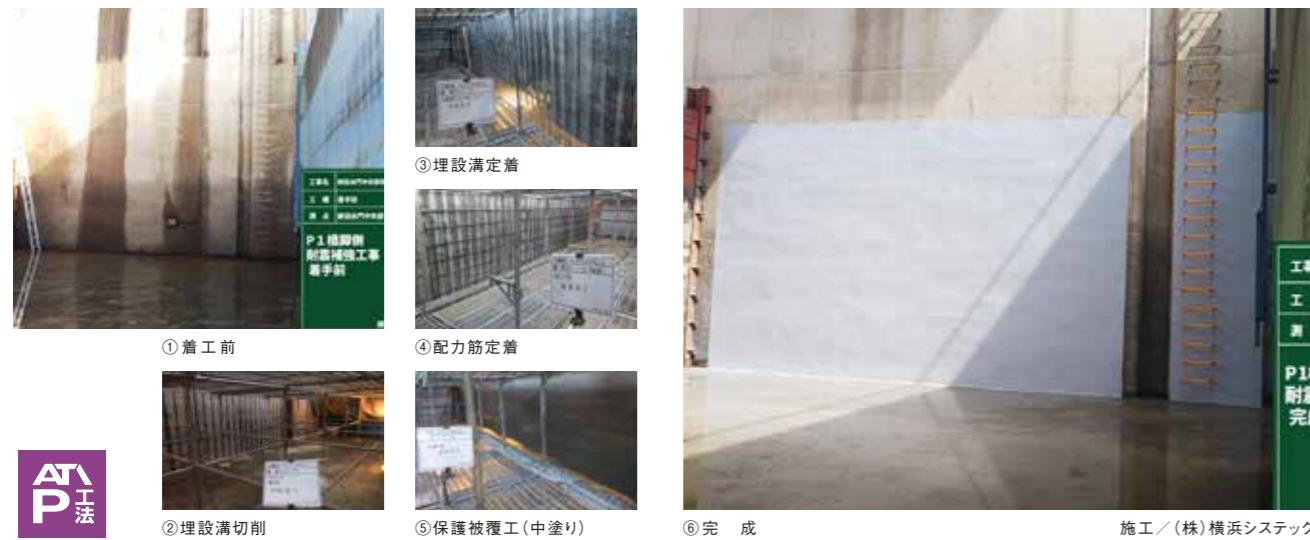
工法	AT-P工法
工事概要	側壁: A= 480㎡(5水路 側壁補強 10面) 側壁: 主鉄筋 D13 @300 / 配力筋 D13 @300 t= 30mm (増厚±0mm)
施工時期	令和 3年2月 ~ 令和 4年2月 AT-P工法 (152日)
元請会社	株式会社 川上組



3-5 鮎田水門

工事名	鮎田水門中央部耐震補強工事
工事場所	三重県南牟婁郡紀宝町鮎田 地内
発注者	国土交通省 近畿地方整備局 紀南河川国道事務所

工法	AT-P工法
工事概要	右岸堰柱: A= 30㎡ / 中央堰柱: A= 97㎡ (2面) 環 柱: 主鉄筋 D32 @250 / 配力筋 D13 @300 t= 30 mm (増厚±0mm)
施工時期	令和 4年1月 ~ 令和 4年3月 AT-P工法 (48日)
元請会社	株式会社 山口建設



3-6 元村排水樋門

工事名	枝光排水機場増設工事 元村排水樋管補強
工事場所	福岡県久留米市東合川 地内
発注者	国土交通省 九州地方整備局 筑後川河川事務所

工法	AT-P工法
工事概要	側壁: A= 184.5㎡ (4スパン) 側壁: 主鉄筋 D22,D29,D32 @250,125 配力筋 D13 @300 t= 30mm (増厚±0mm)
施工時期	令和 3年 10月 ~ 令和 4年 2月 AT-P工法 (80日)
元請会社	清水建設 株式会社



AT工法研究会会員

会社名	住 所	担当者名	T E L
創青建設 株式会社	青森県青森市大字新城字福田269-1	秋元 勝敏	017-788-3128
株式会社 アイケン	岩手県大船渡市末崎町字神坂77-1	山崎 年雄	0192-29-2690
株式会社 大久保建設	岩手県花巻市東和町安俵2-11番地	佐藤 政道	0198-42-4000
東北 Cutter 株式会社 秋田営業所	秋田県秋田市金足大清水字大清水台110	佐々木 幸一	018-873-6411
株式会社オカダエンジニアリング	秋田県湯沢市前森四丁目2番36号	小原 繁	0183-55-8522
株式会社 YAP	宮城県仙台市若林区卸町5丁目1-7	木皿 和浩	022-290-0890
EARTH CREATE 株式会社	宮城県仙台市青葉区国分町1-8-14 仙台協立第2ビル3階	安本 敬一	022-224-9262
新和産業株式会社 庄内支店	山形県鶴岡市覚岸寺字水上155-17	長谷川 孝明	0235-22-9541
株式会社 大熊工業	新潟県十日町市中条丙1084-1	大熊 芳彦	025-752-3206
株式会社 大熊工業 さいたま営業所	埼玉県川口市北原台2丁目22-29メゾン欄101号	大熊 芳彦	048-271-9122
川島工業 株式会社	東京都新宿区新宿7-27-16第二清水ビル404	佐々木 康哲	03-5155-8537
第一ダイヤモンド工事 株式会社	東京都世田谷区瀬田2-23-7	田中 芳宜	03-3700-6636
東洋機械 株式会社 本社	東京都渋谷区東2丁目24-5渋谷東ビル5F	今井 宏太	03-5468-8008
東洋機械 株式会社 機材センター	埼玉県川口市江戸1丁目15-34	今井 宏太	048-281-3228
大進産業 株式会社	栃木県宇都宮市大曾2丁目2番42号	山本 崇史	028-627-0868
福美建設 株式会社 本社	長野県駒ヶ根市中沢4894番地1	牧野 能男	0265-87-2211
株式会社 ライブ・レット	山梨県甲府市西下条町965	田中 宏昌	055-269-9293
中村建設 株式会社	静岡県浜松市中区中沢町71-23	金田 学	053-471-3421
株式会社 横浜システック 静岡営業所	静岡市葵区弥勒1-3-12	菅 一仁	054-266-5690
株式会社 エイ・エス・ケイ	大阪府守口市大久保町3-36-18	秋田 光之	06-6926-9271
株式会社 安部日鋼工業 中部支店	岐阜県岐阜市六条大満3丁目13-3	後藤 威	058-271-2642
株式会社 松原組	広島県福山市引野5218	山本 真也	084-941-7031
誠建設 有限会社	徳島県小松島市金磯町8-79	中野 寿之	0885-32-2759
株式会社 長濱興業	熊本県天草郡苓北町坂瀬川1793	長濱 優二	0969-37-0901
株式会社 川浪組	大分県日田市大字友田3725	野村 勲	0973-22-6145
株式会社 佐々木建設	大分県佐伯市宇目大字小野市4985-2	日野 一成	0972-54-3314
株式会社 アーテック	大分県日田市亀山町5-11	彌永 穂高	0973-23-9083